

# Prosiect 4G:

## Cais am Wybodaeth

Uchelgais Gogledd Cymru a Thyfu Canolbarth Cymru

Reference: RFI-4G-KR01

Medi 2024



## Cyflwyniad

Mae'r prosiect Safleoedd a Choridorau Cysylltiedig Allweddol yn ffurfio rhan o Raglen Cysylltedd Digidol Cynllun Twf Gogledd Cymru, gyda Phrosiect Sylw a Chapasiti Symudol Tyfu Canolbarth Cymru yn cael ei ddatblygu drwy ei Raglen Ddigidol gyfatebol.

Bydd y ddwy raglen, o fewn ei rhanbarth perthnasol, yn:

- ymdrin â heriau cysylltedd digidol - i ddatgloi cyfleoedd ac adeiladu ar ein cryfderau.
- yn gwella gallu'r rhanbarth i ddatblygu technolegau ar gyfer y dyfodol - gan sicrhau y gallwn ateb y galw cynyddol am adnoddau digidol ac elwa o gysylltedd cyflym o ansawdd uchel.

Mae telathrebu yn parhau i fod yn bŵer a gadwyd yn ôl, gyda Adran Gwyddoniaeth, Arloesi a Thechnoleg (DSIT) Llywodraeth y DU yn bennaf gyfrifol am osod targedau a pholisi ar ddarpariaeth ledled y DU. Amcan y ddwy raglen yw ategu defnydd a ariennir yn gyhoeddus ac yn fasnachol, gan ddarparu ychwanegdeb ar draws Gogledd a Chanolbarth Cymru mewn lleoliadau blaenoriaeth strategol.

Ar gyfer 4G, nod y llywodraeth yw sicrhau ardal ddarlledu o 95% erbyn 2025 fel rhan o'r cytundeb Rhwydwaith Gwledig a Rennir (SRN) gyda'r targed hwn wedi'i ailddatgan yn Strategaeth Seilwaith Di-wifr 2023. Ar hyn o bryd nid yw'r Adran wedi cadarnhau pa ardaloedd penodol sy'n dod o fewn y 5% o'r DU na fyddant yn derbyn cysylltedd 4G, er disgwylir iddynt fod yn hynod wledig.

Mae'r Prosiect Safleoedd a Choridorau Cysylltiedig Allweddol **Uchelgais Gogledd Cymru** yn anelu at wella argaeledd gwasanaethau data a llais symudol a gwasanaethau band eang ffibr-llawn i safleoedd masnachol allweddol ar draws y rhanbarth.

Mae Prosiect Sylw a Chapasiti Symudol **Tyfu Canolbarth Cymru** yn canolbwyntio'n bennaf ar ddarpariaeth llais symudol a data ar draws y rhanbarth.

Nod y **ddau brosiect** yw darparu gwasanaeth 4G ledled Gogledd a Chanolbarth Cymru gan bob un o'r pedwar Gweithredwr Rhwydwaith Symudol (MNOs), mae hyn yn cynnwys dan do, awyr agored ac mewn cerbydau mewn lleoliadau allweddol ar hyd coridorau trafniadaeth ac mewn safleoedd busnes a thwristiaeth.

## Pwrpas yr cais am wybodaeth hwn

Mae'r cais am wybodaeth hwn yn ceisio diffinio'r lleoliadau ymyrraeth arfaethedig yng nghanam cyntaf o'r rhaglen hon.

I sicrhau hyn, mae cyfres o leoliadau cychwynnol ar gyfer buddsoddiad posibl i wella data symudol a gwasanaethau llais - gan adeiladu ar wybodaeth a data sydd ar gael ar hyn o bryd i Uchelgais Gogledd Cymru a Thyfu Canolbarth Cymru.

Mae darparu gwasanaethau symudol mewn ardaloedd sydd ddim yn fasnachol yng Ngogledd a Chanolbarth Cymru yn achosi heriau masnachol a thechnegol sylweddol. Mae'r cais am wybodaeth hwn yn ceisio profi diddordeb y farchnad i ddarparu gwasanaethau ac isadeiledd symudol 4G.

Bydd Uchelgais Gogledd Cymru yn parhau i weithio gyda'r diwydiant a rheoleiddiwr Ofcom i adnabod a gwirio ardaloedd gyda chysylltedd 4G gwael ac ystyried sut gellir ymdrin â'r rhain drwy'r broses hon neu mewn camau gweithgareddau yn y dyfodol.

## Dull

I sicrhau llwyddiant buddsoddiad yn y dyfodol, byddwn yn ymgysylltu ac ymgynghori'n weithredol - yn casglu adborth a dadansoddi canlyniadau. Bydd y safbwyntiau a gafwyd yn nodi blaenoriaethau ac yn llywio ein cynllunio.

## Egwyddorion

Bydd ein gweithgareddau ymgysylltu yn cadw at yr egwyddorion a ganlyn:

- **Cyfranoldeb:** Bydd yr ymgysylltiad yn gymesur â'r grŵp yr ymgynghorir ag ef.
- **Tryloywder a Ffocws:** Byddwn yn cynnal tryloywder a bod yn agored, gan gyfathrebu'n glir sut bydd y safbwyntiau a gasglwyd yn cael eu defnyddio a beth allent fod yn dylanwadu arnynt.
- **Cysondeb a Phersonoli:** Bydd ein ymgysylltiad yn gyson ac yn gyd-gysylltiedig, gan sicrhau nad oes dylanwad neu fynediad ormodol gan unrhyw grŵp. Byddwn yn teilwra ein ymgysylltiad i'r pwyllgorau ac at ddiddordeb y gynulleidfa.
- **Hyrwyddo gwelliant:** Byddwn yn rhannu ein canfyddiadau gyda rhanddeiliaid rhanbarthol a chenedlaethol i hyrwyddo gwelliant.
- **Atebolrwydd:** Byddwn yn defnyddio'r adnoddau ac amser angenrheidiol i wneud gwahaniaeth, gan werthuso canfyddiadau'n briodol.
- Byddwn yn ymgysylltu â phartion â diddordeb ar lefelau amrywiol, gan ddefnyddio dulliau ac amseriadau penodol.

## Lefelau o Ymgysylltu

Bydd pob dull o ymgysylltu yn cael ei gynllunio i gyflawni ein hamcanion clir. Byddwn yn teilwra ein gweithgareddau ymgysylltu, yn defnyddio dulliau priodol, ac yn ystyried y cyd-destun o safbwynt allanol.

Caiff cysylltedd symudol gwell ei adnabod fel gyrrwr gwelliant GVA a buddion cymdeithasol. Mae buddiannau darpariaeth symudol gwell, fel a nodwyd gan ymchwil arolwg ac asesiad Llywodraeth y DU, yn cynnwys twf cynhyrchiant, diogelwch a boddhad gwaith, buddiannau ansawdd gwaith a chymdeithasol, gagendor digidol llai, gwell ansawdd bywyd ac arbedion i ddefnyddwyr.

Mae'r amcanion hyn yn cyd-fynd â'r Fframwaith Buddion Cysylltedd Symudol<sup>1</sup>, gan ganolbwyntio ar yrru twf economaidd, galluogi effeithlonrwydd y sector gyhoeddus, lleihau'r gagendor digidol, darparu gwerth cymdeithasol, lleihau effaith amgylcheddol ac ysgogi'r farchnad.

I wella darpariaeth ac ansawdd rhwydweithiau symudol, mae Uchelgais Gogledd Cymru a Thyfu Canolbarth Cymru yn cynnig ymyraethau er mwyn:

- Mynd i'r afael â rhwystrau - gweithio gyda'r sector a diwydiant cyhoeddus i dynnu rhwystrau ar gyfer buddsoddiad, gan wella graddfa a chyfradd defnyddio rhwydweithiau symudol. Caiff ystyriaeth ei roi

---

<sup>1</sup> [Benefits of Rural Mobile Coverage - GOV.UK \(www.gov.uk\)](https://www.gov.uk/government/policies/benefits-of-rural-mobile-coverage)

i sefydliad o fforwm rhanbarthol o gynrychiolwyr diwydiant telegyfathrebu a sector gyhoeddus i gefnogi'r weithgaredd hon.

- Gwella mynediad at asedau sector cyhoeddus i gefnogi defnyddio rhwydweithiau symudol, e.e. wrth fabwysiadu 'Cytundebau Mynediad Agored'.
- Cefnogi buddsoddi mewn asedau sector preifat a chyhoeddus i wella darpariaeth o rhwydweithiau symudol.

# Sgôp daearyddol

Mae'r cais am wybodaeth yn cynnwys siroedd Gogledd a Chanolbarth Cymru, fel y canlyn:

- Ceredigion
- Conwy
- Sir Ddinbych
- Sir y Fflint
- Gwynedd
- Ynys Môn
- Powys
- Wrecsam

## Amserlen ar gyfer y cais am wybodaeth

Bydd y cais am wybodaeth hwn yn parhau am 8 wythnos o 16 Medi 2024 i 15 Tachwedd 2024.

## Rydym Angen eich Ymateb

Rydym yn anfon y cais am wybodaeth hwn i bob Gweithredwr Rhwydwaith Symudol, darparwyr gwasanaethau ac isadeiledd symudol ac yn hysbysu Awdurdodau Lleol. /hefyd mae'r ddogfen hon ar ein gwefan.

Rydym yn croesawu ymatebion gan unrhyw sefydliad neu unigolyn i'r cwestiynau a osodwyd yn **Atodlen C**.

Wrth ymateb i'r cwestiynau hyn, rhwch y wybodaeth ganlynol:

- Eich enw
- Swydd (os yn berthnasol)
- Enw'r sefydliad (os yn berthnasol)
- Cyfeiriad y sefydliad (os yn berthnasol)
- Cyfeiriad e-bost

Anfonwch eich ymateb i gyrraedd ddim hwyrach na 16:00 ar 15 Tachwedd 2024. Gallwch ymateb drwy anfon e-bost at: [caffael@uchelgaisgogledd.cymru](mailto:caffael@uchelgaisgogledd.cymru) neu yn ysgrifenedig at:

Cais am wybodaeth 4G Uchelgais Gogledd Cymru & Thyfu Canolbarth Cymru

Swyddfeydd Llywodraeth Cymru

Sarn Mynach

Cyffordd Llandudno

Conwy

LL31 9RZ

Nodwch e-bost / cyflwyniad yn glir RFI - 4G - KR01 mewn llinell bwnc.

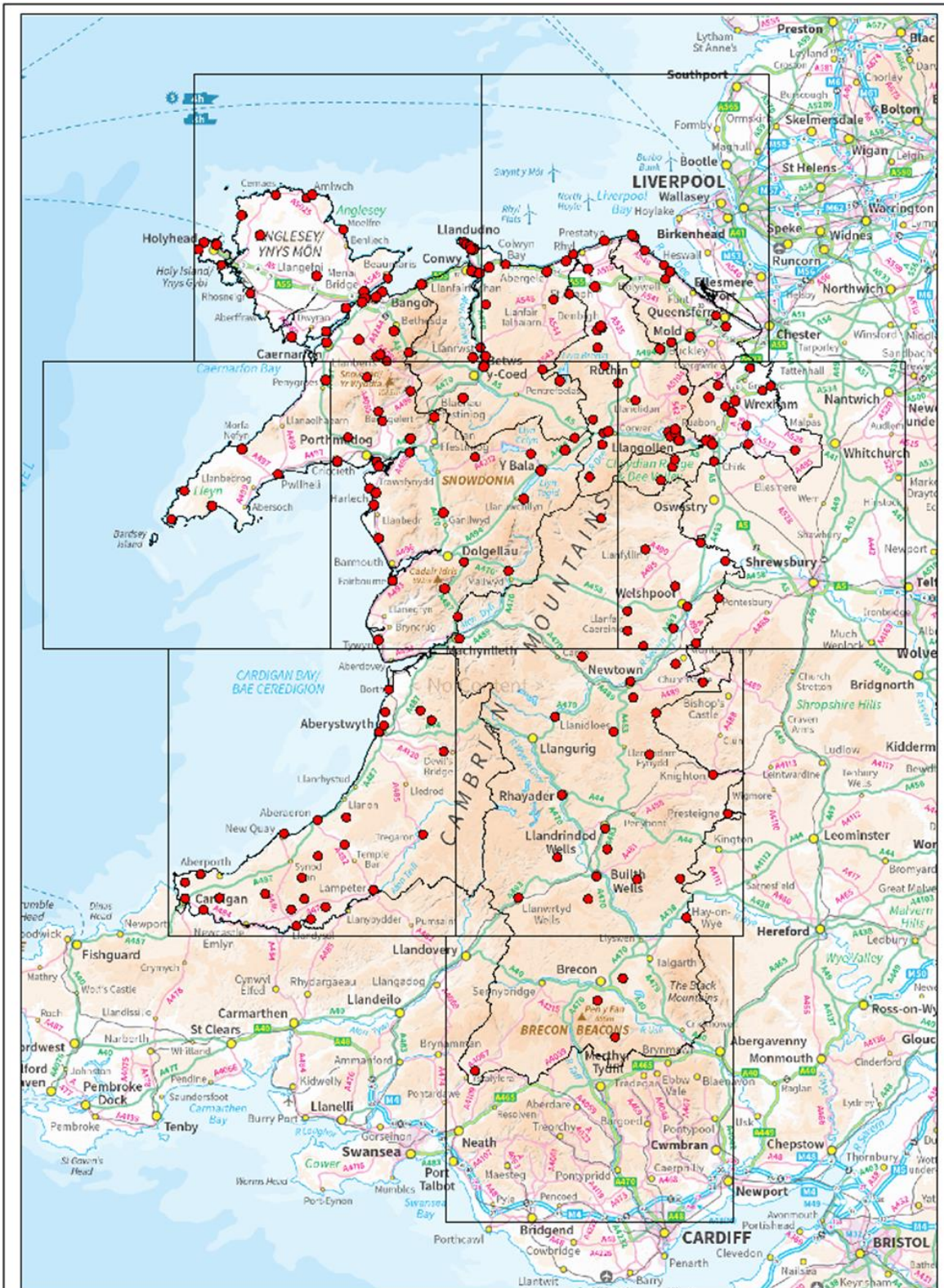
Nodwch bydd y data yr ydych yn darparu yn eich ymateb yn cael ei drin yn fasnachol gyfrinachol i Uchelgais Gogledd Cymru a Thyfu Canolbarth Cymru er y gallai fod yn angenrheidiol i rannu rhywfaint o'ch data ymateb neu'r cyfan ohono gydag ein ymgynghorwyr proffesiynol, Adran y DU ar gyfer Digidol, Gwyddoniaeth, Arloesedd a Thechnoleg, Llywodraeth Cymru, BDUK ac Ofcom. Os oes gennych unrhyw gwestiynau am yr wybodaeth uchod, cysylltwch â [caffael@uchelgaisgogledd.cymru](mailto:caffael@uchelgaisgogledd.cymru)

## Atodlen A – Dull Ymgysylltu

<i>Grŵp Ymgysylltu</i>	<i>Cynllunio</i>	<i>Dull Ymgysylltu</i>	<i>Dull Cyfathrebu</i>	<i>Pryd</i>
<i>Darparwyr isadeiledd / gwasanaethau symudol</i>		Ymgynghori	<ul style="list-style-type: none"> <li>• Gwefan</li> <li>• Negeseuon llafar</li> <li>• E-bost</li> <li>•</li> </ul>	O fewn y cyfnod y cais am wybodaeth
<i>Partion eraill â diddordeb (gan gynnwys aelodau o'r cyhoedd sydd â diddordeb)</i>		Ymgynghori	<ul style="list-style-type: none"> <li>• Gwefan</li> <li>• Negeseuon llafar</li> <li>• E-bost</li> <li>•</li> </ul>	O fewn y cyfnod y cais am wybodaeth
<i>Partneriaid Strategol</i>		Hysbysu	Cyfeirio yn unol â'r hyn a ffafrir ac yn gymesur ag arwyddocâd y mater	O fewn y cyfnod y cais am wybodaeth

# Atodiad B – Map o Ardaloedd o Ddiddordeb Posib

Map 1- Map yn dangos yr ardaloedd targed ar gyfer buddsoddiad 4G (Gweler tudalen nesaf)



© Hawlfraint y Goron a hawliau cronfa ddata 2024 Arolwg Ordnans AC0000821460 - Cyngor Gwynedd  
© Crown copyright and database rights 2024 Ordnance Survey AC0000821460 - Cyngor Gwynedd

## Atodiad C – Cwestiynau'r Cais am wybodaeth

Mae'r cwestiynau isod wedi'u hanelu'n bennaf at Darparwyr Rhwydwaith Symudol a darparwyr seilwaith a gwasanaethau symudol, fodd bynnag anogir aelodau o'r cyhoedd sydd â diddordeb hefyd i ymateb – yn enwedig i gwestiwn 4.

### Ymyraethau 4G

- 1) A ydych chi'n cytuno gyda dull Uchelgais Gogledd Cymru a Thyfu Canolbarth Cymru ac yn cynnig ymdrin â heriau cysylltedd symudol ar draws y rhanbarth (Chwalu Rhwystrau, Cytundebau Mynediad Agored, buddsoddi mewn asedau y sector preifat a chyhoeddus)?
- 2) Os ydych yn
  - a) darparu gwasanaethau isadeiledd symudol, neu
  - b) darparu gwasanaethau symudol

a oes gennych unrhyw fuddsoddiadau presennol neu wedi'u cynllunio (3 blynedd nesaf) sy'n gysylltiedig âg Esblygiad Hirdymor (LTE) 4G neu 5G yn yr ardaloedd targed a nodwyd ar fap Gogledd a Chanolbarth Cymru? Rhwch fanylion.
- 3) Os ydych yn barti â diddordeb ynghylch gwasanaethau isadeiledd symudol, a oes gennych unrhyw fuddsoddiadau bresennol neu wedi'u cynllunio (yn y 3 mlynedd nesaf) yn yr ardaloedd targed a nodwyd ar y map? Rhwch fanylion.
- 4) Os ydych yn aelod o'r cyhoedd, a ydych yn ymwybodol o unrhyw fuddsoddiadau telegyfathrebu symudol presennol neu wedi'u cynllunio yn yr ardaloedd targed a nodwyd ar y map o fewn y tair mlynedd nesaf? Yn ychwanegol, a ydych yn gwybod am unrhyw 'not spots' symudol 4G sydd wedi'i gwblhau (wedi'i ddiffinio fel peidio â chael darpariaeth rhwydwaith 4G gan unrhyw weithredwr rhwydwaith symudol)? Rhwch fanylion, a chyfeiriad ar gyfer y pwynt canolog ac unrhyw dystiolaeth sy'n dangos diffyg darpariaeth, e.e. cyfesurynnau grid neu gyfeiriad 'Pa Dri Gair'
- 5) A ydych chi'n cytuno â'r lleoliadau cychwynnol sydd wedi'u nodi ar gyfer buddsoddiad posibl i wella data symudol a gwasanaethau llais fel y dangosir yn Atodiad B? Os nad ydych, rhwch safleoedd eraill ac eglurwch pam.

### Gweithio gyda diwydiant

- 6) A ydych chi'n gweld budd mewn sefydlu Fforwm Telegyfathrebu Rhanbarthol? Os ydych, sut byddwch yn argymhell i'r fforwm weithredu (e.e., sgôp, amlder y cyfarfodydd)? Beth yw'r rhwystrau allweddol yr ydych yn eu hystyried fel blaenoriaeth ar gyfer ymyrraeth?

### Mynediad at asedau cyhoeddus

- 7) Beth yw'r prif fuddion o lofnodi cytundeb mynediad ased ar gyfer sefydliadau sector cyhoeddus? Yn ogystal, beth yw'r goblygiadau o beidio â chael cytundebau o'r fath mewn lle?
- 8) A fyddai cael cytundebau mynediad ased mewn lle ar gyfer y sector cyhoeddus yn cyflymu defnyddio isadeiledd rhwydwaith symudol yn y rhanbarth?



## Defnydd o asedau cyhoeddus

- 9) I ba raddau ydych chi'n credu dylid defnyddio safleoedd sector cyhoeddus i wella cysylltedd digidol?
- 10) Os ydych yn bwriadu neu wedi defnyddio asedau sector cyhoeddus yn eich rhwydwaith, disgrifiwch sgôp yr asedau hyn (e.e., tir, strwythurau, toeau, dodrefn stryd)?
- 11) Lle'r ydych yn bwriadu neu eisoes wedi defnyddio colofnau stryd cyhoeddus, beth yw'r isafswm o fanylebau er mwyn i'r rhain ddarparu ar gyfer eich rhwydwaith?
- 12) Sut all buddsoddi cyfalaf gan y sector cyhoeddus ysgogi'r defnydd o'i asedau (e.e., gwelliannau 'backhaul', uwchraddio cyflenwadau trydan a strwythurau ac ati)?
- 13) Lle mae'r sector cyhoeddus yn uwchraddio ei asedau i gefnogi rhwydweithiau symudol, sut gellir sicrhau bod y diwydiant yn mabwysiadu'r asedau hyn?
- 14) A oes lleoliadau penodol yng Ngogledd a Chanolbarth Cymru lle gall mwy o argaeledd o asedau sector cyhoeddus addas wella eich rhwydwaith (e.e. capasiti a darpariaeth)?
- 15) Pa mor arwyddocaol ydych yn ystyried celloedd bychain er mwyn gwella darpariaeth a chapasiti rhwydwaith symudol dros y chwe mlynedd nesaf o gymharu â chelloedd macro? A ydych chi'n ystyried y bydd gan gelloedd bychain rôl yn nyfodol eich rhwydwaith mewn ardaloedd gwledig?

## Buddsoddi mewn asedau rhwydwaith breifat

- 16) Sut all buddsoddi cyfalaf cyhoeddus gefnogi gweithredwyr rhwydwaith yn ymdrin â heriau capasiti rhwydwaith a heriau darpariaeth wledig?
- 17) A fyddai'n well gan eich cwmni gael cytundebau sefydlog ar gyfer pob ardal a fanylwyd ar y map (Annex B) neu a fyddai'n well gennych gael 'lotiau' posib? Os mai 'lotiau' yw'r ateb, disgrifiwch eich dull dewisol i'w diffinio nhw.
- 18) Cyfeiriwch at unrhyw gynlluniau neu brosiectau a ariennir yn gyhoeddus neu flaenorol yr ydych yn eu hystyried yn enghreifftiau o ymyrraeth effeithiol i wella darpariaeth neu berfformiad rhwydwaith 4G neu 5G.
- 19) Disgrifiwch rôl Open RAN yn eich rhwydwaith yng Ngogledd a Chanolbarth Cymru yn awr ac yn y dyfodol (Atodiad B).

# Atodiad D – Data Lleoliad ar gyfer Ardaloedd o Ddiddordeb Arfaethedig

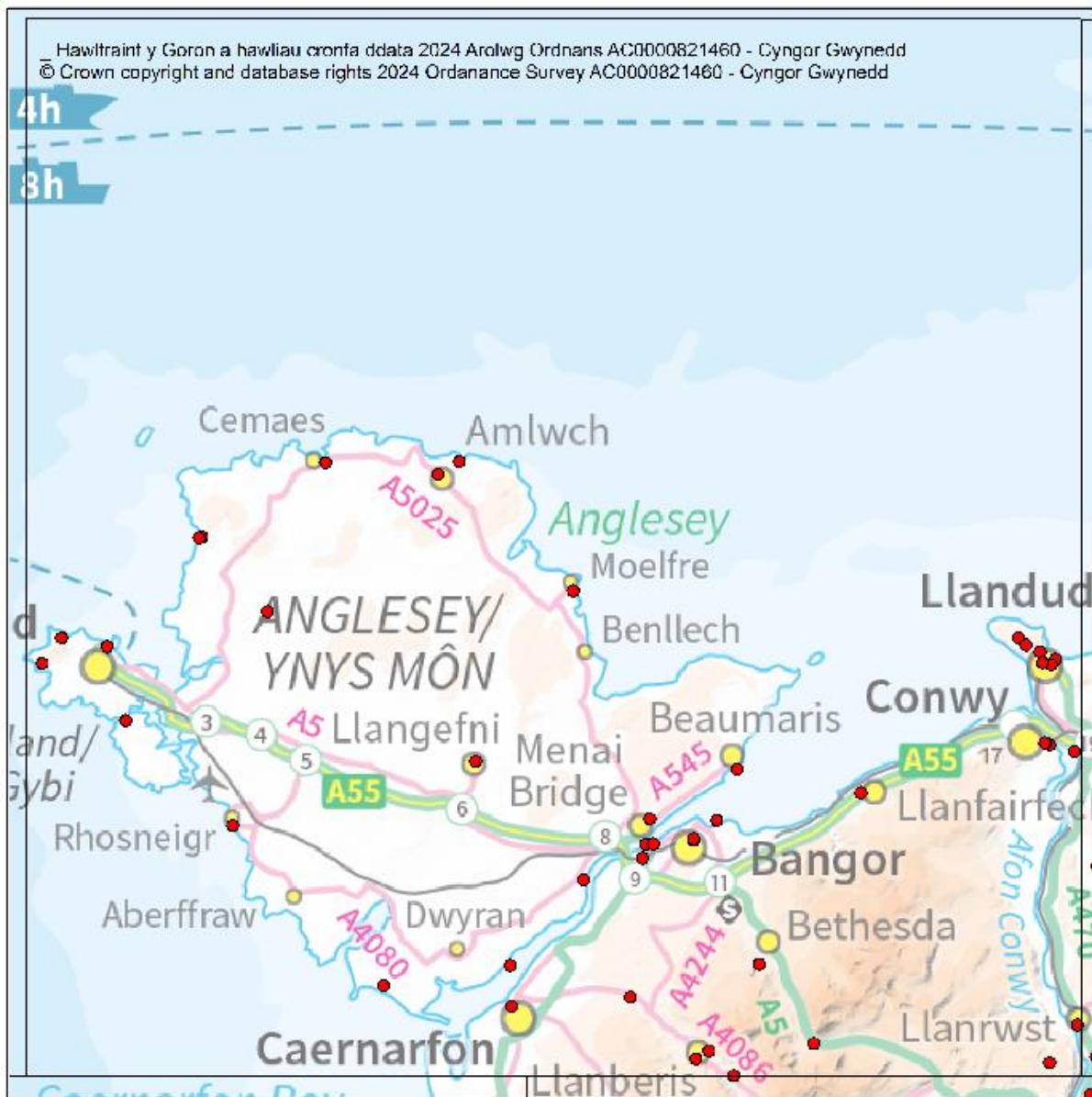
Reference	X coordinate	Y coordinate	Reference	X coordinate	Y coordinate
GCC1001	258103.2	372067.6	GCC1048	230162.7	389273.5
GCC1002	247767.3	362645.7	GCC1049	260385.8	358710.2
GCC1003	267625.6	374771.2	GCC1050	264945.9	360522.7
GCC1004	278364.6	377482	GCC2001	304336.6	365206.1
GCC1005	278364.6	377482	GCC2002	305210.8	365790.8
GCC1006	244791.7	393550	GCC2003	281005.8	359793
GCC1007	276577.9	383568.7	GCC2004	319547.8	377458.2
GCC1008	277004.3	383149.3	GCC2005	281746.7	378355.1
GCC1009	277809.2	382755.7	GCC2006	293791.1	377462.3
GCC1010	278365.7	359444.2	GCC2007	317460.1	361303.1
GCC1011	247683.5	364957	GCC2008	323683.1	363901
GCC1012	224764.9	383062.3	GCC2009	305844.5	383939.9
GCC1013	233880.1	385036.2	GCC2010	302446.5	378013.1
GCC1014	258985.7	360123.6	GCC2011	303845.6	374311.3
GCC1015	240468.2	363819	GCC2012	311562.7	385152
GCC1016	245710.6	376547.2	GCC2013	297845.5	379656.3
GCC1017	278442	382031.3	GCC2014	304999.7	366072.9
GCC1018	222166.7	383554.7	GCC2015	323762.4	363953.5
GCC1019	277950.6	382142.8	GCC2016	318611.7	375914.2
GCC1020	259431.1	373193.6	GCC2017	312052.1	384631.7
GCC1021	254510	363171.5	GCC2018	318285.9	378793.8
GCC1022	255619.4	373286.4	GCC2019	319547.8	377458.2
GCC1023	278113.2	377563.3	GCC2020	329161.2	368297.1
GCC1024	251852.4	369833.6	GCC2021	331253.2	365915.4
GCC1025	258985.7	360123.6	GCC2022	285170	378966.9
GCC1026	255824.7	371854.6	GCC2023	299328.1	381029
GCC1027	278087.5	377595	GCC2024	302446.5	378013.1
GCC1028	247767.3	362645.7	GCC2025	303980.1	374350.8
GCC1029	279763.8	377091.8	GCC2026	319848.4	362706.5
GCC1030	258241	359667.4	GCC2027	298533.4	372738.5
GCC1031	221063.7	382097.8	GCC2028	295208.9	371636.9
GCC1032	221063.7	382097.8	GCC2029	281071.4	370577.7
GCC1033	258113.5	372155	GCC2030	314276.7	381856.4
GCC1034	229991.5	389211	GCC2031	304381.5	361557.7
GCC1035	255193.7	371062	GCC3001	230122.9	340347.2
GCC1036	258985.7	360123.6	GCC3002	247595.8	354785.2
GCC1037	261841.5	365039.4	GCC3003	223844.1	328465.8
GCC1038	278690.3	382328.5	GCC3004	215334.9	325690.3
GCC1039	279933.1	361601.1	GCC3005	218104.8	331663.6
GCC1040	231906	372899.7	GCC3006	237601.6	335088.5
GCC1041	225827.6	378850.8	GCC4001	272469	311197.5
GCC1042	251271.8	386213.9	GCC4002	297609.7	340133.3

<b>GCC1043</b>	237183	393476.4		<b>GCC4003</b>	292573.5	335852.2
<b>GCC1044</b>	260590.5	376087.3		<b>GCC4004</b>	265322.5	342554.3
<b>GCC1045</b>	255384.6	371847.4		<b>GCC4005</b>	272163.9	327071.8
<b>GCC1046</b>	240468.2	363819		<b>GCC4006</b>	250018.6	337789.1
<b>GCC1047</b>	243579.2	392830.3		<b>GCC4007</b>	261560.1	312840.9
<b>GCC4009</b>	256836.1	332097.7		<b>GCC4008</b>	258227.6	337742.5
<b>GCC4010</b>	258134.3	331235.7		<b>GCC5059</b>	325011	299813.1
<b>GCC4011</b>	257661.9	328715.7		<b>GCC5060</b>	310684.2	302362.4
<b>GCC4012</b>	296520	354608.8		<b>GCC5061</b>	310626.7	306529.9
<b>GCC4013</b>	296520	354608.8		<b>GCC5062</b>	314366.3	319415.1
<b>GCC4014</b>	258665	321704.3		<b>GCC5063</b>	320042.9	336664.9
<b>GCC4015</b>	258671.9	336762.8		<b>GCC5064</b>	328740.3	337811.2
<b>GCC4016</b>	288993.7	329953.5		<b>GCC5065</b>	327098.9	342238.7
<b>GCC4017</b>	306657.6	344060.8		<b>GCC5066</b>	332492.6	348020.8
<b>GCC4018</b>	272469	311197.5		<b>GCC5067</b>	336300.3	357279.7
<b>GCC4019</b>	258580.4	300460		<b>GCC5068</b>	340581	353502.3
<b>GCC4020</b>	276330.8	351020.4		<b>GCC5069</b>	335829.3	341431.5
<b>GCC4021</b>	280661.9	357609.5		<b>GCC5070</b>	338842.9	352559
<b>GCC4022</b>	270300.6	347052.2		<b>GCC5071</b>	327882.2	342246.7
<b>GCC4023</b>	275571.8	300730.4		<b>GCC5072</b>	335544.6	345301.5
<b>GCC4024</b>	305115.8	325864.1		<b>GCC5073</b>	345642.6	340126.8
<b>GCC4025</b>	305618.8	343680.6		<b>GCC5074</b>	329512.9	353657.8
<b>GCC4026</b>	292898.9	357047		<b>GCC5075</b>	331158.9	349272.5
<b>GCC4027</b>	302765.4	334527.4		<b>GCC5076</b>	322382	352662.9
<b>GCC4028</b>	305372.5	341303.1		<b>GCC5077</b>	319164.9	343990.9
<b>GCC4029</b>	299643.3	342685.1		<b>GCC5078</b>	319597.3	342976.2
<b>GCC4030</b>	303439.6	346579		<b>GCC5079</b>	320521.4	338125
<b>GCC4031</b>	305880.8	357829.7		<b>GCC5080</b>	317606.6	333824.9
<b>GCC4032</b>	258602	348223.3		<b>GCC5081</b>	312341.1	350550.7
<b>GCC4033</b>	265348.7	352481.4		<b>GCC6001</b>	269757.6	283696.2
<b>GCC4034</b>	256228.4	355401.6		<b>GCC6002</b>	260059.6	285424.4
<b>GCC4035</b>	252272.4	342828.8		<b>GCC6003</b>	267404.7	285721
<b>GCC4036</b>	259436.4	346223.7		<b>GCC6004</b>	272256.7	277164.9
<b>GCC4037</b>	265133	339664		<b>GCC6005</b>	258806.8	281274.1
<b>GCC4038</b>	278816.5	338698.1		<b>GCC6006</b>	221458.5	251467.7
<b>GCC4039</b>	290489.8	339369.2		<b>GCC6007</b>	225415	246561.3
<b>GCC4040</b>	275220.4	305334.8		<b>GCC6008</b>	218231.7	249807.9
<b>GCC4041</b>	276532.7	316809.4		<b>GCC6009</b>	222040	244061.5
<b>GCC4042</b>	285803.2	314924.9		<b>GCC6010</b>	218200.7	246474.8
<b>GCC5043</b>	332492.6	348020.8		<b>GCC6011</b>	245996.1	255271.8
<b>GCC5044</b>	321537	342261.9		<b>GCC6012</b>	251904.7	263384.9
<b>GCC5045</b>	320645.6	343718.1		<b>GCC6013</b>	238886.4	260001.5
<b>GCC5046</b>	321429.7	342105.8		<b>GCC6014</b>	245911.6	262861.4
<b>GCC5047</b>	327688.1	351179.1		<b>GCC6015</b>	247586.9	244655.9
<b>GCC5048</b>	327090	342076.9		<b>GCC6016</b>	234981.8	247411.5
<b>GCC5049</b>	328405.9	341386.6		<b>GCC6017</b>	244490.9	242102.6
<b>GCC5050</b>	320602.3	344520.4		<b>GCC6018</b>	240370.3	244119

<b>GCC5051</b>	333143.8	350466		<b>GCC6019</b>	242627.5	250787.5
<b>GCC5052</b>	320611.4	311701.3		<b>GCC6020</b>	243149.5	246352.2
<b>GCC5053</b>	329674.9	309183.6		<b>GCC6021</b>	241500.1	240710.6
<b>GCC5054</b>	325948.5	320776.8		<b>GCC6022</b>	257577.5	248232.3
<b>GCC5055</b>	331090	316947.4		<b>GCC6023</b>	267940.3	259802.2
<b>GCC5056</b>	323123.9	307448.3		<b>GCC6024</b>	259717.1	282587.5
<b>GCC5057</b>	313996	299182.1		<b>GCC6025</b>	251609.7	257654.3
<b>GCC5058</b>	320265.4	302906.2		<b>GCC6026</b>	260838.6	290120.4
<b>GCC7002</b>	312686.8	250398.2		<b>GCC7015</b>	295515.8	284383.4
<b>GCC7003</b>	296003.8	255053.7		<b>GCC7016</b>	295515.8	284383.4
<b>GCC7004</b>	306003.5	261063.6		<b>GCC7017</b>	321701.5	250582.4
<b>GCC7005</b>	302479.6	246283.5		<b>GCC7018</b>	296923.2	268041.1
<b>GCC7006</b>	304197.9	251078.6		<b>GCC7019</b>	331655.3	264170.5
<b>GCC7007</b>	315269	276495.8		<b>GCC7020</b>	287869.1	246609.3
<b>GCC7008</b>	311867.5	288434.3		<b>GCC7021</b>	326416.7	291627.5
<b>GCC7009</b>	307776.6	281303.1		<b>GCC7022</b>	322992.2	242426.7
<b>GCC7010</b>	316632.3	285237.7		<b>GCC8001</b>	308078.6	217459.5
<b>GCC7011</b>	311242.5	291830.8		<b>GCC8002</b>	304335.8	225125.3
<b>GCC7012</b>	320702.3	295502.9		<b>GCC8003</b>	309710.5	229764.9
<b>GCC7013</b>	301187	297030.1		<b>GCC8004</b>	278833.7	210391.3
<b>GCC7014</b>	328531.7	272310		<b>GCC7001</b>	306404.9	256768.5

# Atodiad E – Ardaloedd o Ddiddordeb Arfaethedig:

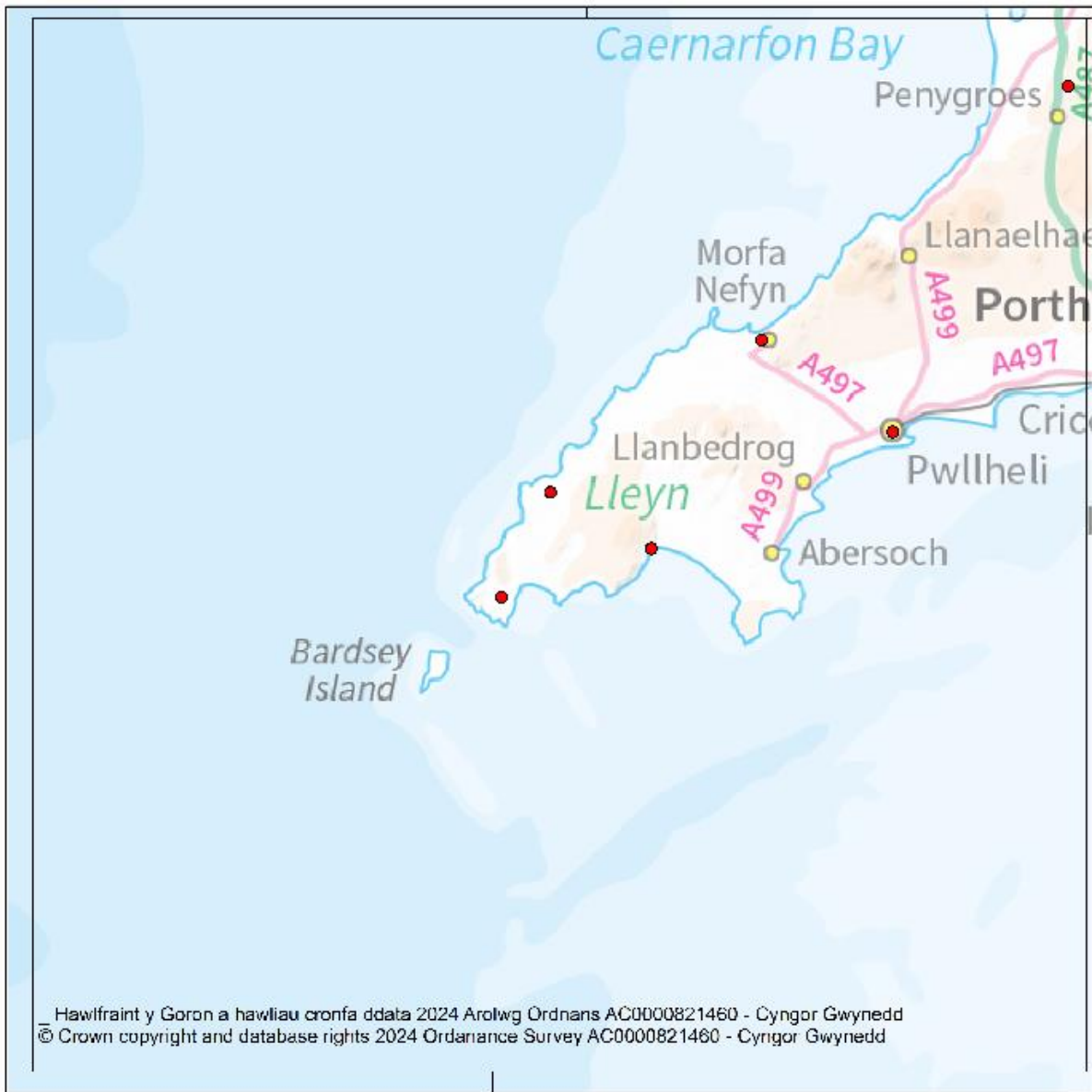
Ardal 1



Ardal 2



Ardal 3



Ardal 4



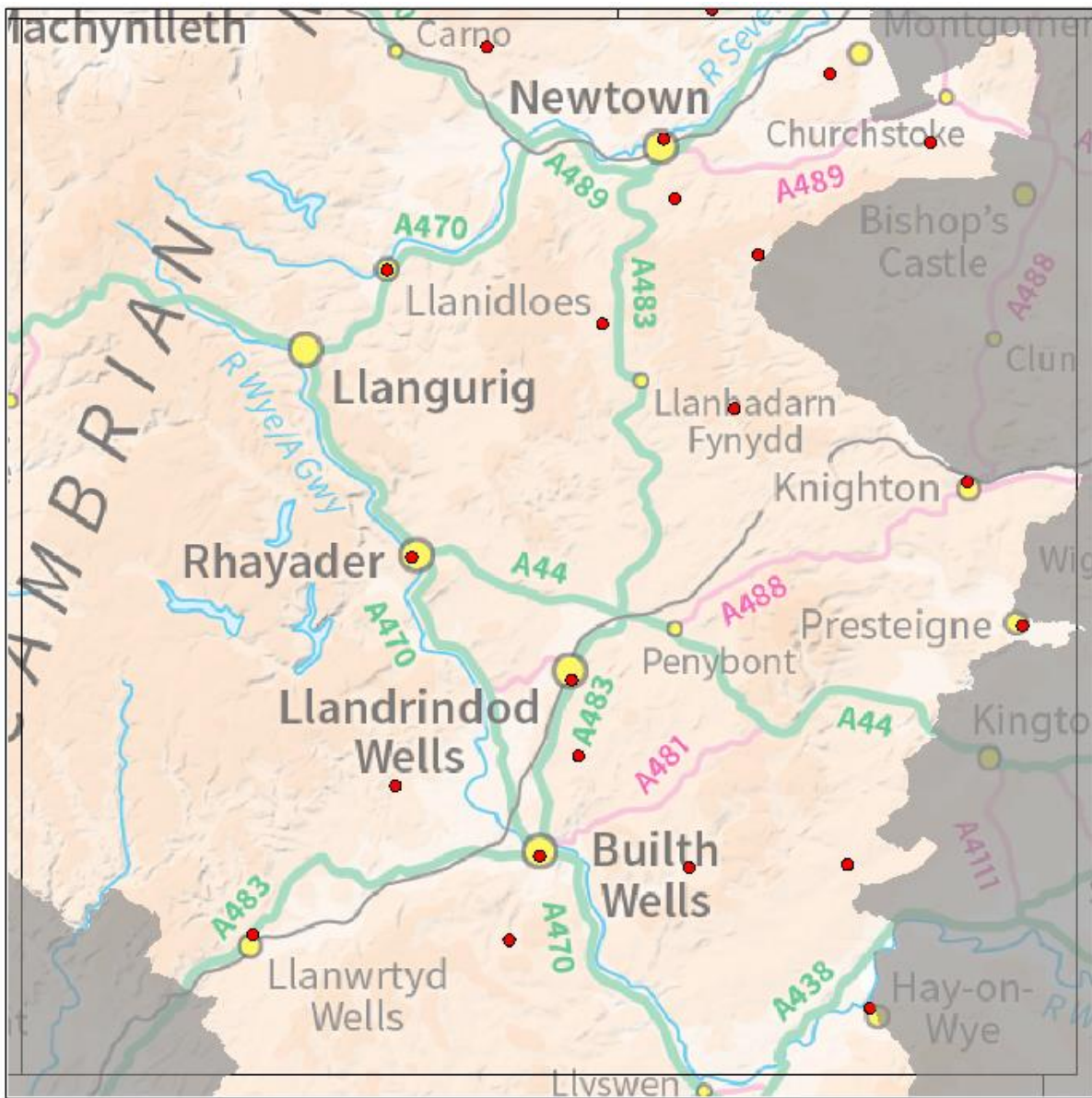
Hawlfraint y Goron a hawliau cronfa ddata 2024 Arolwg Ordnans AC0000821460 - Cyngor Gwynedd  
© Crown copyright and database rights 2024 Ordnance Survey AC0000821460 - Cyngor Gwynedd







Hawlfraint y Goron a hawliau cronfa ddata 2024 Arolwg Ordnans AC0000821460 - Cyngor Gwynedd  
© Crown copyright and database rights 2024 Ordnance Survey AC0000821460 - Cyngor Gwynedd



Hawlfraint y Goron a hawliau cronfa ddata 2024 Arolwg Ordnans AC0000821460 - Cyngor Gwynedd  
© Crown copyright and database rights 2024 Ordnance Survey AC0000821460 - Cyngor Gwynedd